



Fotovoltaico: Tutti i prodotti in promozione

Rinnova la tua energia con ABB

ABB Premi Plus **NOVITÀ**

L'operazione incentive di ABB che premia installatori e punti vendita

Partecipare è facile: acquista i prodotti ABB che partecipano all'iniziativa e accumula punti per ottenere giftcard dei tuoi marchi preferiti!



INSTALLATORE



ACQUISTA

Acquista da un rivenditore specializzato uno dei prodotti ABB che partecipano all'iniziativa



COLLEGATI

Vai sul sito **abbpremiplus.it** e registrati inserendo i tuoi dati anagrafici.

HAI UN CODICE PLUS?

Il tuo referente sul punto vendita ti ha dato il suo codice, **inseriscilo in fase di registrazione** sulla piattaforma e **sarete premiati entrambi!**

Acquista i prodotti che aderiscono al concorso e ottieni i punti per i tuoi premi!

Sei un installatore? Acquistando i prodotti in promozione maturerai punti che verranno calcolati in base al prezzo consigliato di vendita. **Viene premiato l'acquistato complessivo IVA esclusa compreso tra 500,01€ e 3.000,00€.** Inoltre per te **10 punti di benvenuto** al momento della registrazione.

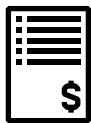
**HAI SUPERATO LA SOGLIA DEI 500 EURO?
ECCO I PUNTI PER I TUOI PREMI!**

Giftcard da 10€	13 punti
Giftcard da 25€	29 punti
Giftcard da 50€	55 punti
Giftcard da 100€	107 punti



Acquistato complessivo IVA esclusa	Punti maturati
fino a 500,00 €	13 punti ogni 100,00€
da 500,01 € a 1.000,00 €	15 punti ogni 100,00€
da 1.000,01 € a 3.000,00 €	17 punti ogni 100,00€

L'acquistato complessivo fino a 500,00 € e superiore a 3.000,01 € non viene premiato. I punti calcolati sulla piattaforma diventano reali solo nel momento in cui si supera la soglia dei 500,00 €. Le frazioni di acquistato inferiori a 100,00 € non saranno considerate.

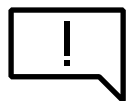


INSERISCI

Inserisci DDT o fattura immediata della merce acquistata indicando con una freccia i prodotti in promozione. (DDT o fattura aventi data compresa tra 1 settembre e 30 novembre 2021). In seguito alla verifica ti verranno assegnati automaticamente i punti.

RICHIEDI

Richiedi i tuoi premi (giftcard) entro il 31 gennaio 2022, potrai sceglierli tra le principali catene al dettaglio come Amazon, Zalando, Esselunga, Decathlon, Ikea, Mediaworld, IP e molti altri.



Hai bisogno di più informazioni?

Chiedi nel tuo punto vendita di riferimento



Collegati e scopri tutti i dettagli della **ABB Premi Plus**

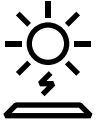
ABB Premi Plus



—

Il modo di generare, distribuire e consumare energia sta cambiando e ABB è sempre al tuo fianco con le tecnologie più innovative. Una gamma completa di sistemi, prodotti e soluzioni per la connessione delle energie rinnovabili per rispondere a ogni tua esigenza e ai trend di mercato, garantendoti sempre continuità di servizio, affidabilità e innovazione. Scopri la promozione dedicata al fotovoltaico: prova l'eccellenza dell'offerta ABB!

Fotovoltaico



Esperienza consolidata in tutti i settori dell'energia e un'offerta completa: ABB è il punto di riferimento per apparecchiature e sistemi di bassa e media tensione nel campo delle energie alternative e rinnovabili.

Interruttori magnetotermici

Serie S800PV-SP fino a 1500 V c.c.

Interruttori magnetotermici per tensioni fino a 1500 V c.c. dedicati per circuiti in corrente continua a tensioni elevate. Particolarmente indicati nella protezione di impianti fotovoltaici con stringhe in parallelo, offrono una protezione affidabile per i moduli e le linee FV contro le correnti inverse dovute a stringhe in c.c. o a inverter difettosi.

Interruttore automatico 5kA 2P



Cod. **S802PVSP10**

€112,00*
(IVA esclusa)

Interruttore automatico 5kA 2P



Cod. **S802PVSP16**

€111,00*
(IVA esclusa)

Interruttori di manovra/sezionatori

Serie S800PV-SD fino a 1500 V c.c.

Interruttori di manovra sezionatori dedicati per circuiti in corrente continua ad elevate tensioni fino a 1500 V c.c. Negli impianti fotovoltaici, l'intero lato in c.c. può essere così isolato in sicurezza, localmente o da remoto.

Interruttore di manovra/sezionatore 2P



Cod. **S802PVSD32**

€101,00*
(IVA esclusa)

Interruttori di manovra-sezionatori OTDC

Gli interruttori di manovra-sezionatori per corrente continua sono la soluzione perfetta per qualsiasi impianto fotovoltaico, indipendentemente dalle dimensioni o dalla collocazione geografica. Con montaggio su base o guida DIN, gli OTDC16...32F comprendono morsetti terminali IP20 e manopole per maniglia con protezione IP20.

Classe commerciale:
MCH50B20

**OTDC16F2 SEZIONATORE 2P 16A
660VDC**



Cod. **OTDC16F2**

€31,30*
(IVA esclusa)

**OTDC16F3 SEZIONATORE 3P 16A
1000VDC**



Cod. **OTDC16F3**

€43,80*
(IVA esclusa)

**OTDC25F2 SEZIONATORE 2P 25A
660VDC**



Cod. **OTDC25F2**

€36,00*
(IVA esclusa)

**OTDC25F3 SEZIONATORE 3P 25A
1000VDC**



Cod. **OTDC25F3**

€54,00*
(IVA esclusa)

**OTDC32F2 SEZIONATORE 2P 32A
660VDC**



Cod. **OTDC32F2**

€39,50*
(IVA esclusa)

**OTDC32F3 SEZIONATORE 3P 32A
1000VDC**



Cod. **OTDC32F3**

€65,50*
(IVA esclusa)



Scaricatori di sovratensione QuickSafe® OVR PV - Reti fotovoltaiche

Specificatamente concepita per gli impianti fotovoltaici c.c., la famiglia OVR PV offre una protezione sicura e affidabile dalle sovratensioni e dalla fulminazione per pannelli solari e convertitori.

OVR PV T2 40-600 P TS 40kA 600Vcc Quick Safe



Cod. **OVRPV0240600TS**

€97,00*
(IVA esclusa)

OVR PV T2 40-1000 P TS 40kA 1000Vcc Quick Safe



Cod. **OVRPV02401000TS**

€103,00*
(IVA esclusa)

OVR PV T2 40-1500 P TS 40kA 1500Vcc Quick Safe



Cod. **OVRPV02401500TS**

€168,00*
(IVA esclusa)

Sezionatori con fusibile E 90

La serie di sezionatori con fusibile E 90 PV è progettata per tensioni fino a 1000 V in corrente continua con categoria di utilizzo in DC-20B. La serie E 90 PV trova specifico impiego nella protezione dalle sovracorrenti in impianti fotovoltaici e fornisce una soluzione affidabile, compatta ed economica poiché utilizza fusibili cilindrici 10,3 x 38 mm. La serie E 90 PV comprende prodotti con segnalazione ottica di intervento fusibile che consentono un efficiente monitoraggio degli impianti fotovoltaici fino a 1000 V c.c. senza nessuna alimentazione ausiliaria.

E 92/32 PV Sezionatore E 90 PV 2P, 32A



Cod. **M204703**

€3,40*
(IVA esclusa)

Fusibili cilindrici E 9F PV per applicazioni fotovoltaiche

La serie di fusibili cilindrici E 9F PV è stata specificatamente progettata per la protezione dei circuiti in corrente continua in impianti fino a 1000 V. Sono la migliore soluzione in impianti fotovoltaici per la protezione delle stringhe, degli inverter e degli scaricatori di sovratensione in piena conformità con la norma internazionale IEC 60269-6.

E 9F10 PV Fusibile gPV 10x38, 10A, 1000 V c.c.



Cod. **M213536**

€5,90*
(IVA esclusa)



Quadri di stringa 1000V c.c.

senza monitoraggio (senza fusibili) per sistemi con messa a terra flottante

Un sistema fotovoltaico viene spesso installato in situazioni logistiche complesse, critiche dal punto di vista ambientale e temporale. La disponibilità di componenti preassemblati, testati e certificati, permette all'installatore di evitare superflue operazioni di assemblaggio sul posto, cablaggio e certificazione per i quadri di stringa. I quadri di stringa includono funzioni quali protezione della stringa, protezione contro massima tensione e scollegamento, con componenti idonei per i diversi livelli di tensione della stringa e il numero delle stringhe collegate.

Quadro DC 1 str 1000V (no fusibili)



Cod. **1SLM300100A0790**

€168,00*
(IVA esclusa)

Quadro DC 2 str 1000V (no fusibili)



Cod. **1SLM300200A0790**

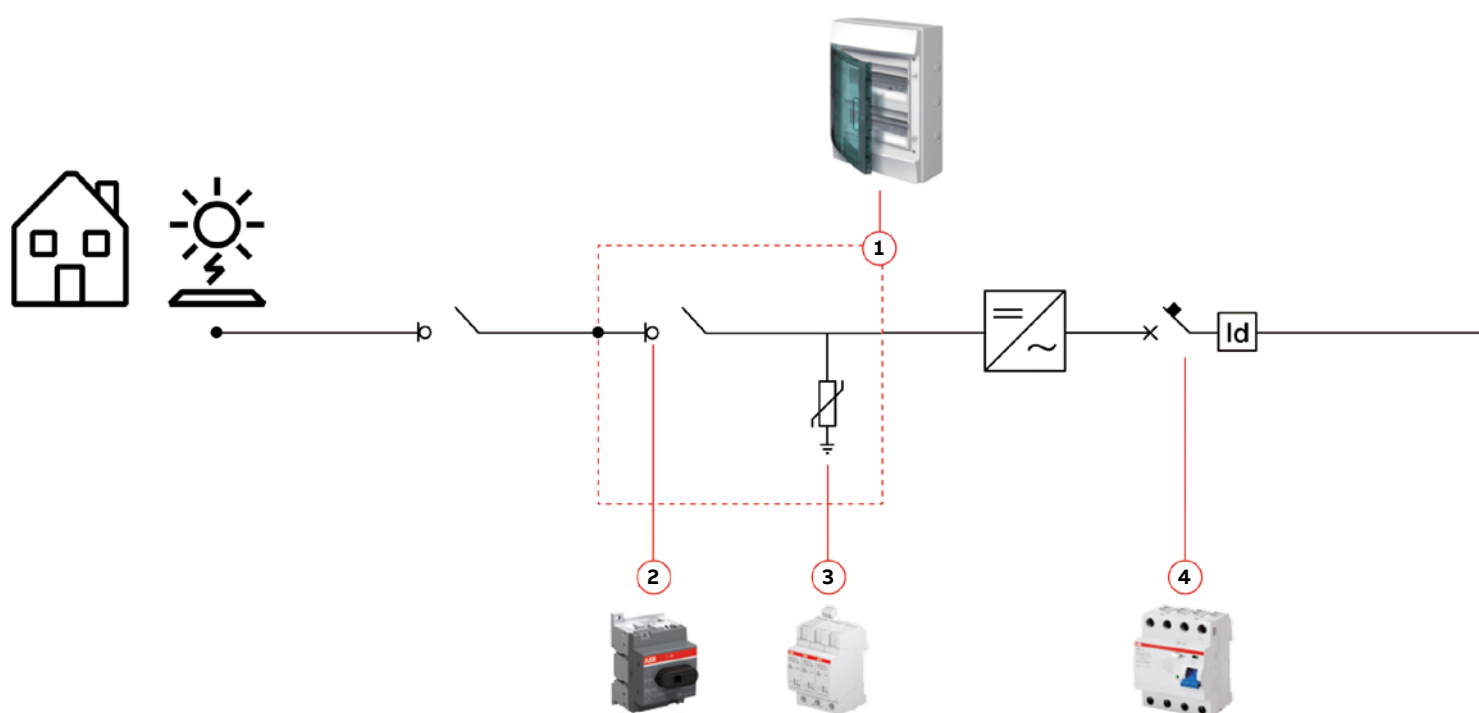
€209,00*
(IVA esclusa)

* Prezzo consigliato

Prezzo riservato agli installatori di materiale elettrico e non cumulabile con le altre promozioni in corso.

Riepilogo applicazioni

Impianti residenziali ≤ 20 kW BT



Prodotti di bassa tensione:

1. Quadri di stringa
Quadri: Gemini
Centralini: MISTRAL65H
Interruttori: S200 M UC Z, S800 PV-SP
Sezionatori con fusibili: E 90 PV
Fusibili: E 9F PV
Morsettiere a vite e molla: SNK PI
2. Interruttori di manovra-sezionatori: OTDC, S800 PV-SD
3. Dispositivi di protezione da massima tensione: OVR PV QS
4. Dispositivi di protezione differenziali: F202B, F204B
5. Contatori di energia: EQmeter e trasformatori di corrente
6. Sezionatori con fusibili: E 90
7. Dispositivi di protezione da massima tensione: OVR T1 / T1-T2 / T2 QS
8. Interruttori differenziali: DS202C
9. Interruttori di protezione contro guasto da arco elettrico AFDD

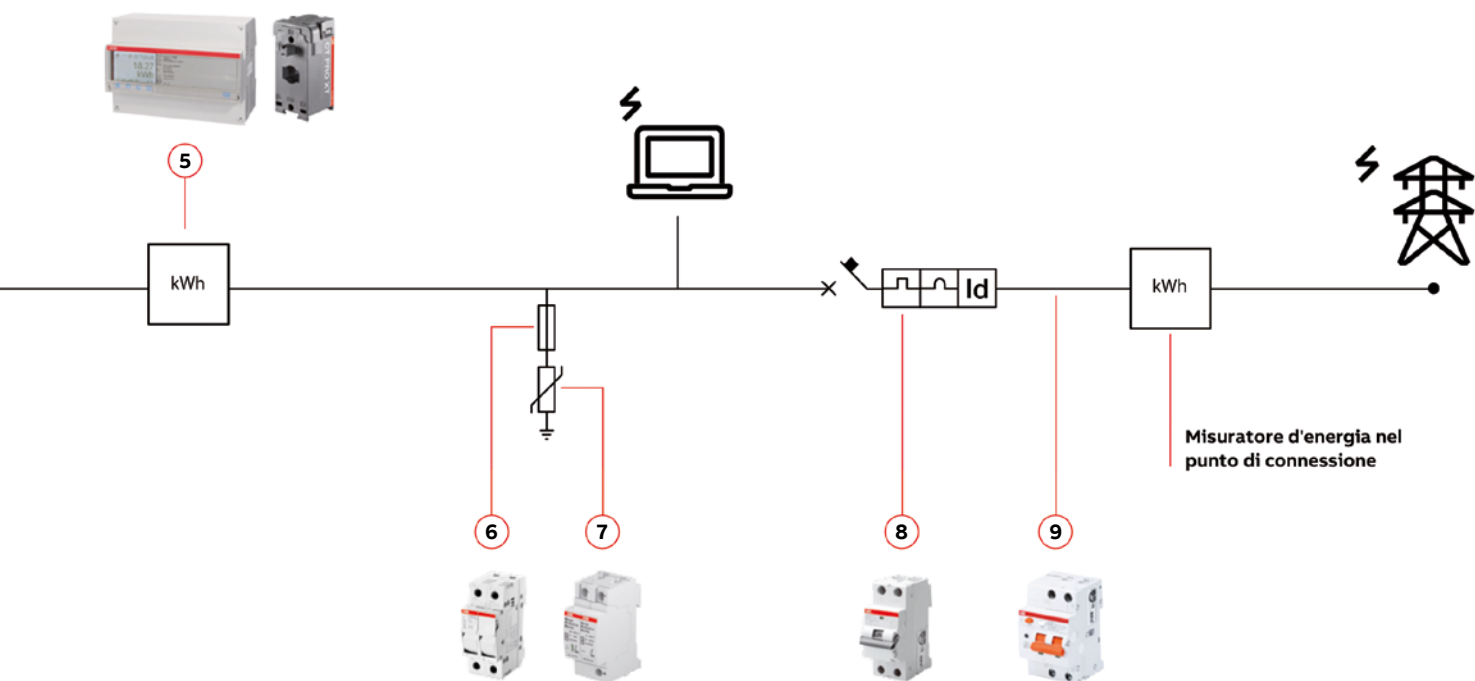
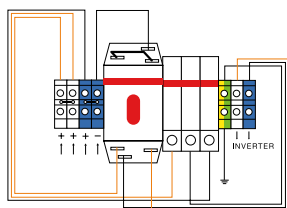
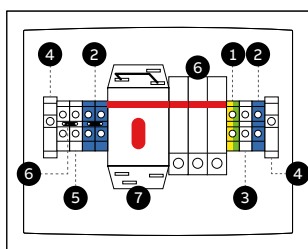


Tabella di scelta dei componenti per quadri di stringa ABB in c.c.*

QUADRO PRECABLATO ABB		ELENCO DEI COMPONENTI SCIOLTI UTILI PER REALIZZARE IL QUADRO			
Descrizione	Codice quadro precablato	Contenitore	Interruttore Generale		
		Descrizione e codice	Q.tà	Descrizione e codice	Q.tà
Quadro stringa c.c. 1 Stringa 1000V (no fusibili)	1SLM300100A0790	MISTRAL65H Porta trasparente 12M Cod. H65P12X120750	1	Sezionatore 3P 32A 1000VDC Cod. OTDC32F3	1
		Gruppo staffe fissaggio parete ABB Cod. M128580000	1		
Quadro stringa c.c. 2 Stringhe 1000V (no fusibili)	1SLM300200A0790	MISTRAL65H Porta trasparente 12M Cod. H65P12X120750	1	Sezionatore 3P 32A 1000VDC Cod. OTDC32F3	1
		Gruppo staffe fissaggio parete ABB Cod. M128580000	1		
Quadro stringa c.c. 3 Stringhe 1000V (2F 15A)	1SLM300300A0740	MISTRAL65H Porta trasparente 18M Cod. H65P18X120750	1	Sezionatore 3P 32A 1000VDC Cod. OTDC32F3	1
		Gruppo staffe fissaggio parete ABB Cod. M128580000	1		
Quadro stringa c.c. 4 Stringhe 1000V (2F 15A)	1SLM300400A0740	MISTRAL65H Porta trasparente 36M2F H65P18X220750	1	S804PVM63 Cod. 2CCD844001R1590	1
		Gruppo staffe fissaggio parete ABB Cod. M128580000	1	S802LINK125 1 pack of 2 pcs Cod. 2CCS800900R0562	1
Quadro stringa c.c. 6 Stringhe 1000V (2F 15A)	1SLM300600A0740	Cassa Gemini tg.2 Cod. 1SL0222A00	1	CALOTTA ALTA GRIGIA 4P Cod. OTS250G1L/4	1
		Porta Opaca TG2 Cod. 1SL0232A02	1	Sezionatore 1000V DC 250A 2P Cod. OTDC250E11K	1
		Kit montanti Gemini tg.2 Cod. 1SL0284A00	1		
		Supporto DIN Gemini Cod. 1SL0291A00	6		
		Staffe fissaggio oriz. vert. a muro Cod. 1SL0342A00	1		
Quadro di stringa a uscite multiple 2 IN-2 OUT 1000V c.c. (2F 15A)	1SLM300200A1740	MISTRAL65H Porta trasparente 36M2F Cod. H65P18X220750	1	Sezionatore 3P 32A 1000VDC Cod. OTDC32F3	2
		Gruppo staffe fissaggio parete ABB Cod. M128580000	1		
Quadro di stringa a uscite multiple 4 IN-2 OUT 1000V c.c. (2F 15A)	1SLM300400A1740	MISTRAL65H Porta trasparente 36M2F Cod. H65P18X220750	1	Sezionatore 3P 32A 1000VDC Cod. OTDC32F3	2
		Gruppo staffe fissaggio parete ABB Cod. M128580000	1		
Quadro di stringa a uscite multiple 6 IN-2 OUT 1000V c.c. (2F 15A)	1SLM300600A1740	MISTRAL65H Porta trasparente 36M2F Cod. H65P18X220750	1	Sezionatore 3P 32A 1000VDC Cod. OTDC32F3	2
		Gruppo staffe fissaggio parete ABB Cod. M128580000	1		

* La progettazione del quadro deve essere effettuata da professionisti abilitati

2 stringhe, 1000V c.c. senza monitoraggio



- 1 Morsettiera M15 PE
- 2 Morsettiera M16 BLU
- 3 Morsettiera M16 GRIGIO
- 4 Blocchetto arresto BAM3
- 5 Protezione da massima tensione OVR QS
- 6 Sbarra jumper
- 7 Interruttore di manovra-sezionatore OTDC 32 F3

Scaricatore		Fusibili		Morsetti		Pressacavi	
Descrizione e codice	Q.tà	Descrizione e codice	Q.tà	Descrizione		Descrizione e codice	Q.tà
OVR PV T2 401000 P QS BULK Cod. 2CTB804153Z2400	1			Morsetto 16 mm ² ; nr. 1 Terra, nr. 2 Neutro , nr. 2 Fase, nr. 2 bl. arresto		Pressacavo M16 a passo metrico IP68 Cod. M009520000	5
						Tappo pressacavo M16 1053M16 Cod. 1SM0984	2
						Dado x pressacavo M16 a passo metrico Cod. M009620000	7
OVR PV T2 401000 P QS BULK Cod. 2CTB804153Z2400	1			Morsetto 16 mm ² ; nr. 1 Terra, nr. 3 Neutro , nr. 3 Fase, nr. 2 bl. arresto		Pressacavo M16 a passo metrico IP68 Cod. M009520000	5
						Tappo pressacavo M16 1053M16 Cod. 1SM0984	2
						Dado x pressacavo M16 a passo metrico Cod. M009620000	7
OVR PV T2 401000 P QS BULK Cod. 2CTB804153Z2400	1	E 92/32 PV Cod. 2CSM204703R1801	3	Morsetto 16 mm ² ; nr. 1 Terra, nr. 3 Neutro , nr. 3 Fase, nr. 2 bl. arresto		Pressacavo M16 a passo metrico IP68 Cod. M009520000	9
		E 9F15 PV Cod. 2CSM213556R1801	6			Dado x pressacavo M16 a passo metrico Cod. M009620000	9
OVR PV T2 401000 P QS BULK Cod. 2CTB804153Z2400	1	E 92/32 PV Cod. 2CSM204703R1801	4	Morsetto 16 mm ² ; nr. 1 Terra, nr. 2 Neutro , nr. 2 Fase, nr. 4 bl. arresto		Pressacavo M16 a passo metrico IP68 Cod. M009520000	11
		E 9F15 PV Cod. 2CSM213556R1801	8			Dado x pressacavo M16 a passo metrico Cod. M009620000	11
OVR PV T2 401000 P QS BULK Cod. 2CTB804153Z2400	1	E 92/32 PV Cod. 2CSM204703R1801	6	Morsetto 35 mm ² ; nr. 1 Terra, nr. 3 bl. arresto		Pressacavo M16x1,5 range cav4,0-8,0 mm Cod. 7TCA303070R0358	13
			12			Pressacavo M25X1,5 cavi range 9,0-16,0 Cod. BI-16(W)	2
		E 9F15 PV Cod. 2CSM213556R1801				Dado M16 X 1,5 RAL 7035 Cod. BLM-11	13
						Dado M 25 X 1,5 RAL 7035 Cod. BLM-13	2
OVR PV T2 40-1000 P QS BULK Cod. 2CTB804153Z2400	2	E 92/32 PV Cod. 2CSM204703R1801	2	Morsetto 35 mm ² ; nr. 1 Terra, nr. 2 Neutro , nr. 2 Fase, nr. 3 bl. arresto		Pressacavo M16 a passo metrico Cod. M009520000	9
		E 9F15 PV Cod. 2CSM213556R1801	4			Dado per pressacavo M16 Cod. M009620000	9
OVR PV T2 40-1000 P QS BULK Cod. 2CTB804153Z2400	2	E 92/32 PV Cod. 2CSM204703R1801	4	Morsetto 16 mm ² ; nr. 2 Terra, nr. 2 Neutro , nr. 2 Fase, nr. 2 bl. arresto		Pressacavo M16 a passo metrico Cod. M009520000	14
		E 9F15 PV Cod. 2CSM213556R1801	8			Dado per pressacavo M16 Cod. M009620000	14
OVR PV T2 40-1000 P QS BULK Cod. 2CTB804153Z2400	2	E 92/32 PV Cod. 2CSM204703R1801	6	Morsetto 16 mm ² ; nr. 2 Terra, nr. 2 Neutro , nr. 2 Fase, nr. 2 bl. arresto		Pressacavo M16 a passo metrico Cod. M009520000	18
		E 9F15 PV Cod. 2CSM213556R1801	12			Dado per pressacavo M16 Cod. M009620000	18

Relè di monitoraggio dell'alimentazione di rete Serie CM-UFD

Progettati per monitorare numerosi parametri di rete durante l'alimentazione della rete pubblica. La funzione di questi relè di monitoraggio dell'alimentazione di rete multifunzione è far intervenire un sezionatore collegato fra la generazione distribuita e la rete pubblica per scollegare la generazione distribuita in caso di problemi (ad es. instabilità di rete), guasti o manutenzione sulla rete. Tramite il display sul fronte possono essere configurate svariate funzioni di monitoraggio, ad es. un valore medio su 10 minuti, valori di tensione massima o minima in tempo reale, nonché di massima e minima frequenza.

Classe commerciale:
MCH50D10

**CM-UFD.M22M Relè interfaccia
edizione 04-2019 CEI 0-21 modbus***



Cod. **CMUFDM22M**

*Richiedi più informazioni al tuo distributore di fiducia

Moduli buffer Serie CP-B

I sistemi di accumulo CP-B sono la soluzione ideale per garantire la continuità di servizio dei dispositivi di protezione d'interfaccia con la rete pubblica di distribuzione, evitando che avvengano indebite separazioni dalla rete stessa, al verificarsi di buchi di tensione (LVFRT- Low Voltage Fault Ride Through). Di dimensioni ridotte e adatti al montaggio in quadro, garantiscono lunga vita senza bisogno di manutenzione.

Classe commerciale:
MCH20A60

CP-B24-3 Buffer ad ultracondensatori



Cod. **CPB243**

€238,00*
(IVA esclusa)

Alimentatori Serie CP-E

Gli alimentatori della serie CP-E offrono funzionalità all'avanguardia, con alta efficienza fino al 90 %, bassa dispersione di potenza e basso riscaldamento. Funzionano a temperature ambiente fino a +70 °C. La tensione di uscita è regolabile in continuo, quindi gli alimentatori possono essere adattati in modo ottimale all'applicazione.

CP-E24/2.5 IN:100-240VAC OUT:24VDC/2.5A



Cod. **ET 699 7**

€31,80*
(IVA esclusa)

CP-E 24/5.0 IN:115/230VAC OUT:24VDC/5A



Cod. **ET 666 6**

€41,80*
(IVA esclusa)

Contattori AF quadripolari

La compattezza e il basso consumo di bobina in fase di ritenuta permettono di aumentare l'efficienza complessiva dell'impianto, la stessa bobina elettronica consente inoltre l'utilizzo di questi contattori sia in CA che in CC permettendo un ampio range di alimentazione. Il filtro antidisturbo integrato garantisce la massima affidabilità e continuità di servizio. Testati in AC-3 in accordo alla CEI 0-21.

Classe commerciale:
MCH20A10

AF26-40-00-11 Contattore 4P
45A AC1 24-60VAC/DC



Cod. **AF26400011**

€33,00*
(IVA esclusa)

AF40-40-00-11 Contattore 4P
70A AC1 24-60VAC/DC



Cod. **AF40400011**

€85,00*
(IVA esclusa)

AF40-40-00-13 Contattore 4P
70A AC1 100-250VAC/DC



Cod. **AF40400013**

€85,00*
(IVA esclusa)

AF52-40-00-13 Contattore 4P
100A AC1 100-250VAC/DC



Cod. **AF52400013**

€126,00*
(IVA esclusa)

AF80-40-00-11 Contattore 4P
125A AC1 24-60VAC/DC



Cod. **AF80400011**

€174,00*
(IVA esclusa)

AF80-40-00-13 Contattore 4P
125A AC1 100-250VAC/DC



Cod. **AF80400013**

€174,00*
(IVA esclusa)

Classe commerciale:
MCH20A20

AF116-40-11-13 Contattore 4P
160A 100-250VAC/DC



Cod. **AF116401113**

€244,00*
(IVA esclusa)

Tabella di scelta dei componenti per quadri di interfaccia alla rete in c.a. ABB secondo norma CEI 0-21

Corrente massima AC-3 (potenza indicativa impianto) ***	Interruttore generale magnetotermico differenziale *	Relè di interfaccia CM-UFD	Contattore AF	Contatto Ausiliario	Alimentatore CP-E	Buffer CP-B
18 A (11 kW)	Serie S200 min 10 kA	CM-UFD.M22M CMUFD M22M	AF16-40-00-11 AF16400011	CE5-10W0.1 CE510W01	CP-E 24/2,5 ET 699 7	CP-B24/3.0 CPB243
22 A (13,5 kW)	Serie S200 min 10 kA	CM-UFD.M22M CMUFD M22M	AF26-40-00-11 AF26400011	CE5-10W0.1 CE510W01	CP-E 24/2,5 ET 699 7	CP-B24/3.0 CPB243
40 A (24,5 kW)	Serie S200 min 10 kA	CM-UFD.M22M CMUFD M22M	AF40-40-00-11 AF40400011	CE5-10W0.1 CE510W01	CP-E 24/2,5 ET 699 7	CP-B24/3.0 CPB243
52 A (32 kW)	Serie S200 min 10-15 kA	CM-UFD.M22M CMUFD M22M	AF52-40-00-11 AF52400011	CE5-10W0.1 CE510W01	CP-E 24/2,5 ET 699 7	CP-B24/3.0 CPB243
80 A (49,5 kW)	Serie Tmax XT min 15 kA	CM-UFD.M22M CMUFD M22M	AF80-40-00-11 AF80400011	CE5-10W0.1 CE510W01	CP-E 24/2,5 ET 699 7	CP-B24/3.0 CPB243
116 A (72 kW)	Serie Tmax XT min 15 kA	CM-UFD.M22M CMUFD M22M	AF116-40-11-11 AF116401111	CEL18-10 EL 198 8	CP-C.1 24/5.0 CPC1245	CP-B24/3.0 CPB243
140 A (87 kW)	Serie Tmax XT min 15 kA	CM-UFD.M22M CMUFD M22M	AF140-40-11-11 AF140401111	CEL18-10 EL 198 8	CP-C.1 24/5.0 CPC1245	CP-B24/3.0 CPB243
190 A (118 kW)	Serie Tmax XT min 15 kA	CM-UFD.M22M CMUFD M22M	AF190-40-11-11 AF190401111	CEL18-10 EL 198 8	CP-C.1 24/5.0 CPC1245	CP-B24/3.0 CPB243
205 A (127 kW)	Serie Tmax XT min 15 kA	CM-UFD.M22M CMUFD M22M	AF205-40-11-11 AF205401111	CEL18-10 EL 198 8	CP-C.1 24/5.0 CPC1245	CP-B24/3.0 CPB243
265 A (165kW)	Serie Tmax min 15 kA	CM-UFD.M22M CMUFD M22M	AF265-40-11-11 AF265401111	CEL18-10 EL 198 8	CP-C.1 24/20 CPC12420	CP-B24/20.0 CPB2420
305 A (190 kW)	Serie Tmax min 15 kA	CM-UFD.M22M CMUFD M22M	AF305-40-11-11 AF305401111	CEL18-10 EL 198 8	CP-C.1 24/20 CPC12420	CP-B24/20.0 CPB2420
370 A (230 kW)	Serie Tmax min 15 kA	CM-UFD.M22M CMUFD M22M	AF370-40-11-11 AF370401111	CEL18-10 EL 198 8	CP-C.1 24/20 CPC12420	CP-B24/20.0 CPB2420

* La progettazione del quadro deve essere effettuata da professionisti abilitati

** Obbligatoria solo per impianti con potenze superiori a 20kW

*** Corrente massima testata secondo la categoria AC-3. Nella scelta dei componenti bisogna considerare che tale valore deve essere sempre superiore alla massima corrente di uscita del generatore o della somma di tutti i generatori (quando presenti in numero superiore ad 1).

Bobina comando rinalzo **	Fusibile di protezione uscita buffer	Fusibili di protezione ingressi di misura del relè di interfaccia (opzionale)	Fusibile di protezione relè di interfaccia (opzionale)	Morsettiera per test in campo	Quadro consigliato *
S 2C-A1 per S200 A570992	Porta fusibile: E 91hN/32S M206573 1 x fusibile: E 9F10 AM4 M277343	Porta fusibile: E 93hN/32S M204743 3 x fusibili: E 9F10 GG05 M277333	Porta fusibile: E 91hN/32S M206573 1 x fusibile: E 9F10 GG05 M277333	Kit morsettiera completa ENXIT470052	Gemini TG. 2
S 2C-A1 per S200 A570992	Porta fusibile: E 91hN/32S M206573 1 x fusibile: E 9F10 AM4 M277343	Porta fusibile: E 93hN/32S M204743 3 x fusibili: E 9F10 GG05 M277333	Porta fusibile: E 91hN/32S M206573 1 x fusibile: E 9F10 GG05 M277333	Kit morsettiera completa ENXIT470052	Gemini TG. 2
S 2C-A1 per S200 A570992	Porta fusibile: E 91hN/32S M206573 1 x fusibile: E 9F10 AM4 M277343	Porta fusibile: E 93hN/32S M204743 3 x fusibili: E 9F10 GG05 M277333	Porta fusibile: E 91hN/32S M206573 1 x fusibile: E 9F10 GG05 M277333	Kit morsettiera completa ENXIT470052	Gemini TG. 3
S 2C-A1 per S200 A570992	Porta fusibile: E 91hN/32S M206573 1 x fusibile: E 9F10 AM4 M277343	Porta fusibile: E 93hN/32S M204743 3 x fusibili: E 9F10 GG05 M277333	Porta fusibile: E 91hN/32S M206573 1 x fusibile: E 9F10 GG05 M277333	Kit morsettiera completa ENXIT470052	Gemini TG. 3
SOR-C 24-30Vac/dc F/P XT1÷4 1SDA066322R1	Porta fusibile: E 91hN/32S M206573 1 x fusibile: E 9F10 AM4 M277343	Porta fusibile: E 93hN/32S M204743 3 x fusibili: E 9F10 GG05 M277333	Porta fusibile: E 91hN/32S M206573 1 x fusibile: E 9F10 GG05 M277333	Kit morsettiera completa ENXIT470052	Gemini TG. 4
SOR-C 24-30Vac/dc F/P XT1÷4 1SDA066322R1	Porta fusibile: E 91hN/32S M206573 1 x fusibile: E 9F10 AM4 M277343	Porta fusibile: E 93hN/32S M204743 3 x fusibili: E 9F10 GG05 M277333	Porta fusibile: E 91hN/32S M206573 1 x fusibile: E 9F10 GG05 M277333	Kit morsettiera completa ENXIT470052	Gemini TG. 5
SOR-C 24-30Vac/dc F/P XT1÷4 1SDA066322R1	Porta fusibile: E 91hN/32S M206573 1 x fusibile: E 9F10 AM4 M277343	Porta fusibile: E 93hN/32S M204743 3 x fusibili: E 9F10 GG05 M277333	Porta fusibile: E 91hN/32S M206573 1 x fusibile: E 9F10 GG05 M277333	Kit morsettiera completa ENXIT470052	Gemini TG. 5
SOR-C 24-30Vac/dc F/P XT1÷4 1SDA066322R1	Porta fusibile: E 91hN/32S M206573 1 x fusibile: E 9F10 AM4 M277343	Porta fusibile: E 93hN/32S M204743 3 x fusibili: E 9F10 GG05 M277333	Porta fusibile: E 91hN/32S M206573 1 x fusibile: E 9F10 GG05 M277333	Kit morsettiera completa ENXIT470052	Gemini TG. 6
SOR-C 24-30Vac/dc F/P XT1÷4 1SDA066322R1	Porta fusibile: E 91hN/32S M206573 1 x fusibile: E 9F10 AM4 M277343	Porta fusibile: E 93hN/32S M204743 3 x fusibili: E 9F10 GG05 M277333	Porta fusibile: E 91hN/32S M206573 1 x fusibile: E 9F10 GG05 M277333	Kit morsettiera completa ENXIT470052	Quadro metallico
In funzione dell'interruttore generale	Porta fusibile: E 91hN/32S M206573 1 x fusibile: E 9F10 AM4 M277343	Porta fusibile: E 93hN/32S M204743 3 x fusibili: 9F10 GG05 M277333	Porta fusibile: E 91hN/32S M206573 1 x fusibile: E 9F10 GG05 M277333	Kit morsettiera completa ENXIT470052	Quadro metallico
In funzione dell'interruttore generale	Porta fusibile: E 91hN/32S M206573 1 x fusibile: E 9F10 AM25 M256283	Porta fusibile: E 93hN/32S M204743 3 x fusibili: E 9F10 GG05 M277333	Porta fusibile: E 91hN/32S M206573 1 x fusibile: E 9F10 GG05 M277333	Kit morsettiera completa ENXIT470052	Quadro metallico
In funzione dell'interruttore generale	Porta fusibile: E 91hN/32S M206573 1 x fusibile: E 9F10 AM25 M256283	Porta fusibile: E 93hN/32S M204743 3 x fusibili: E 9F10 GG05 M277333	Porta fusibile: E 91hN/32S M206573 1 x fusibile: E 9F10 GG05 M277333	Kit morsettiera completa ENXIT470052	Quadro metallico



Note



Electrification Business
ABB S.p.A.

Servizio Clienti ABB

Per ricevere informazioni sui prodotti
di Bassa Tensione:

Numero Verde 800.55.1166

attivo tutti i giorni da lunedì al sabato
dalle ore 9.00 alle ore 19.00.

Per tutte le informazioni legate a
ordini di vendita e consegne di prodotti
di Bassa Tensione:

Customer Support 02 2415 2415

attivo dal lunedì al venerdì
dalle ore 8.00 alle ore 18.00.

abb.it/lowvoltage



Vuoi scoprire di più sui prodotti per il fotovoltaico ABB?

Sfoglia e scarica la documentazione tecnica

**Quadri di stringa per sistemi
fotovoltaici solari**



cataloghi.it.abb.com/view/106616/

**Componenti per quadri di
interfaccia ABB**



cataloghi.it.abb.com/view/356684/

**Sezionatori OTDC per
applicazioni fotovoltaiche**



cataloghi.it.abb.com/view/363571/